

Test z zakresu anatomii i fizjologii układu ruchu człowieka.

„Centrum Szkoleniowe HEROS”

Test ma na celu sprawdzenie zdobytych umiejętności i wiadomości. W części A testu, spośród czterech wariantów szukamy jednej lub wielu odpowiedzi prawidłowych. W części B przeczytaj uważnie treść każdego zadania i udziel odpowiedzi na postawione polecenia.

Część A Zakreśl prawidłową odpowiedź (-dzi) kółkiem.

1. Energia wytwarzana w procesach oddychania komórkowego związana jest z:
 - A. mitochondriami
 - B. adenozynotryfosforanem
 - C. rybosomami
 - D. kwasem rybonukleinowym
2. W pewnych warunkach praca mięśni szkieletowych odbywa się z użyciem energii pochodzącej z procesu fermentacji (oddychania beztlenowego) z wytworzeniem:
 - A. kwasu mlekowego
 - B. związku rozkładanego w wątrobie
 - C. ADP
 - D. mioglobiny
3. Tkanka chrzęstna zawierająca dużą ilość włókien sprężystych, nie ulegająca kostnieniu:
 - A. występuje w małżowinie usznej
 - B. odżywana jest przez chrzęstną
 - C. tworzy spójnienie łonowe
 - D. występuje w krtani
4. Jama szpikowa:
 - A. kości długich zawiera szpik żółty
 - B. kości płaskich zawiera szpik żółty
 - C. kości płaskich zawiera szpik czerwony
 - D. kości pneumatycznych zawiera powietrze
5. Ostonki Schwanna są właściwe dla:
 - A. synaps
 - B. neuronów
 - C. płytek motorycznych mięśni
 - D. ciała komórki
6. Osteony czyli systemy Hawersa:
 - A. występują w kości zbitej
 - B. budują kość gąbczastą
 - C. leżą w warstwie zewnętrznej trzonów kości długich
 - D. tworzą zewnętrzne części wszystkich kości płaskich i wielokształt.
7. Kręgi piersiowe charakteryzują się posiadaniem:
 - A. dołków żebrowych na bocznych powierzchniach trzonów
 - B. guzków żebrowych na trzonach
 - C. wyrostków żebrowych na cz. bocznych trzonów
8. Rdzeń kręgowy:
 - A. jest częścią OUN
 - B. znajdują się w nim ośrodki
 - C. drogi czuciowe docierają do niego korzeniami tylnymi
 - D. komórki ruchowe leżą w rogach przednich
9. Kościotworzenie:
 - A. to wzrost kości na podłożu tkanki łącznej
 - B. jest związane z działalnością osteoblastów
 - C. prowadzi do powstania kości ciemieniowej
 - D. prowadzi do powstania kości nadgarstka
10. W zależności od kształtu wyróżniamy mięśnie:
 - A. zwieracze, różnokształtne, krótkie i długie
 - B. krótkie, długie, poprzeczne prążkowane, gładkie
 - C. gładkie, poprzecznie prążkowane, zwieracze, pierzaste
 - D. długie, krótkie, płaskie i zwieracze
11. Część czynna narządu ruchu to :
 - A. mięśnie poprzeczne prążkowane
 - B. kości i więzadła
 - C. połączenia kości i mięśnie gładkie
 - D. więzadła i połączenia kości
12. Górny brzeg mostka biegnie:
 - A. u mężczyzn na poziomie trzonu Th2
 - B. u kobiet na poziomie trzonu Th3
 - C. u kobiet na poziomie trzonu Th4
 - D. u kobiet na poziomie trzonu Th5
13. Kręgi połączone ze sobą w sposób ruchomy nazywają się kręgami prawdziwymi i są to:
 - A. kręgi piersiowe, lędźwiowe, krzyżowe
 - B. lędźwiowe, krzyżowe, guziczne
 - C. kręgi szyjne, piersiowe, lędźwiowe
 - D. lędźwiowe, piersiowe
14. Kręg szczytowy (Atlas) posiada:
 - A. trzon kręgu
 - B. wyrostek kolczysty
 - C. wyrostki stawowe górne
 - D. wyrostki poprzeczne
15. Łuki kręgowców połączone są:
 - A. tkanką łączną sprężystą
 - B. więzozrostami
 - C. tkanką chrzęstną włóknistą
 - D. tkanką chrzęstną sprężystą
16. Więzadło żółte kręgosłupa nie łączy:
 - A. łuków kręgowców
 - B. wyrostków stawowych
 - C. trzonów kręgowców
 - D. wyrostków kolczystych
17. Kość klinowa:
 - A. jest częścią podstawy czaszki
 - B. posiada część łuskową
 - C. przybiera kształt motyla
 - D. posiada trzon

18. Kifoza:

- A. jest skierowana wypukłością ku tyłowi
- B. wyróżniamy kifozę piersiową i krzyżową
- C. jest skierowana wypukłością do przodu
- D. wyróżniamy kifozę lędźwiową i krzyżową

19. Staw ramienny-łokciowy:

- A. jest stawem jednoosiowym
- B. jest stawem dwuosiowym
- C. jest stawem wieloosiowym
- D. wszystkie powyższe odpowiedzi są błędne

20. Bocznie od wcięcia szyjnego rękoności mostka znajdują się:

- A. wcięcia żebrowe
- B. wcięcia obojczykowe
- C. kąty mostka
- D. obustronne guzowatości mięśnia zębatego przedniego

21. Więzadło kruczo-ramienne:

- A. charakterystyczne jest dla stawu kolanowego
- B. związane jest z guzkami kości udowej
- C. związane jest z kolcami miednicy
- D. właściwe jest dla stawu ramiennego

26. Do mięśni skórnych zaliczamy:

- A. m. szeroki szyi
- B. m. potyliczno - czołowy
- C. m. śmiechowy
- D. m. żwacz

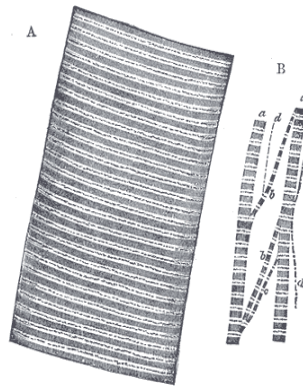
22. Staw barkowo-obojczykowy :

- A. umożliwia uniesienie łopatki
- B. umożliwia ruch łopatki do przodu
- C. zawiera niekiedy krążek stawowy
- D. wszystkie powyższe odpowiedzi są błędne

23. Na przedramieniu:

- A. kość promieniowa leży przyśrodkowo
- B. kość łokciowa leży bocznie
- C. prostowniki tworzą przednią grupę mięśni przedramienia
- D. wszystkie powyższe odpowiedzi są błędne

24. Ilustracja przedstawia:

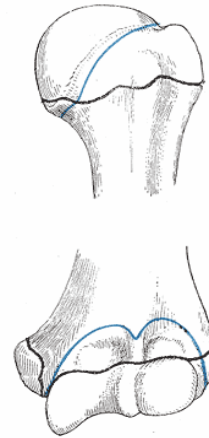


- A. komórki chrząstki włóknistej
- B. włókna tkanki szkieletowej
- C. mięśnie gładkie
- D. włókna poprzecznie prążkowane

25. Mięśnie kłębku:

- A. należą do kciuka
- B. tworzą grupę boczną mięśni ręki
- C. tworzą grupę przyśrodkową mięśni ręki
- D. to np. m. zginacz krótki kciuka

27. Poniższa ilustracja przedstawia :



- A. końce kości łokciowej
- B. końce kości promieniowej
- C. końce kości udowej
- D. końce kości ramiennej

28. Rzepka :

- A. uznawana jest za trzyczekę
- B. związana jest z m. czworogłowym uda
- C. leży w stawie kolanowym
- D. brak prawidłowej odpowiedzi

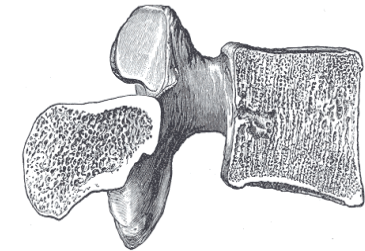
29. Na końcu dalszym piszczeli wyczuwa się:

- A. kostkę przyśrodkową
- B. kostkę boczną
- C. kłykcie
- D. guzowatość piszczeli

30. Do kości stępu nie zaliczamy:

- A. kk trójgraniastej i piętowej
- B. kk klinowatych i groszkowatych
- C. kk główkowatej i haczykowatej
- D. kk łódkowatej i klinowatej

31. Na rysunku przedstawiono:



- A. krąg obrotowy
- B. krąg wystający
- C. krąg prawdziwy
- D. krąg lędźwiowy

32. Kość miedniczna nie składa się z:

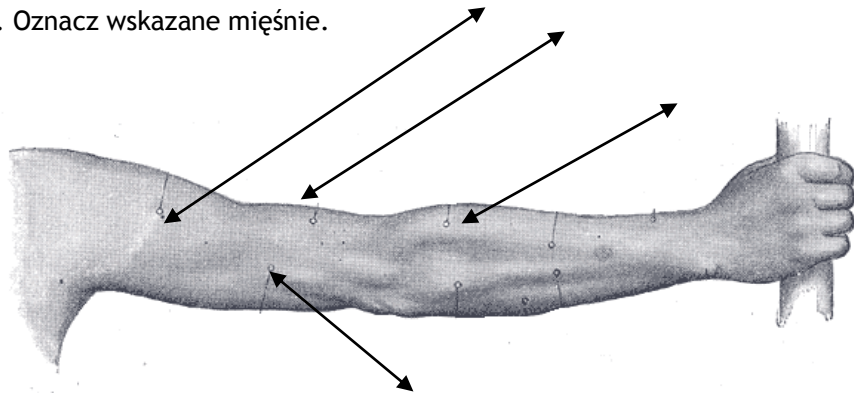
- A. kości kulszowej
- B. kości biodrowej
- C. kości łonowej
- D. kości guzicznej

33. Skurcze izometryczne:

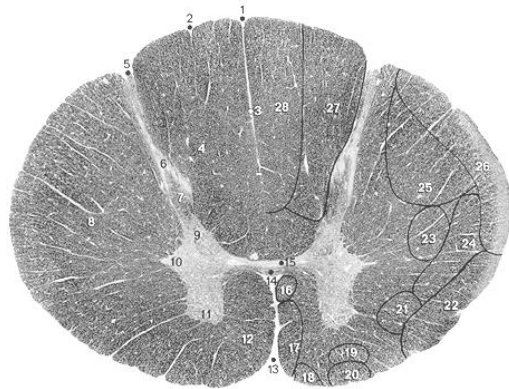
- A. zachodzą dzięki obecności aktywności i miozyny
- B. prowadzą do zmiany napięcia mięśnia
- C. prowadzą do zmiany długości mięśnia
- D. umożliwiają stały tonus mięśniowy

Część B

1. Oznacz wskazane mięśnie.



2. Do zdjęcia dorysuj: korzenie brzuszne i grzbietowe, oznacz istotę białą i szarą.



Wypunktuj: a) co przedstawia zdjęcie, b) gdzie leży przedstawiona struktura, c) dlaczego jej znajomość potrzebna jest w praktyce masażysty?

.....
.....

3. Podpisz wskazane mięśnie.

